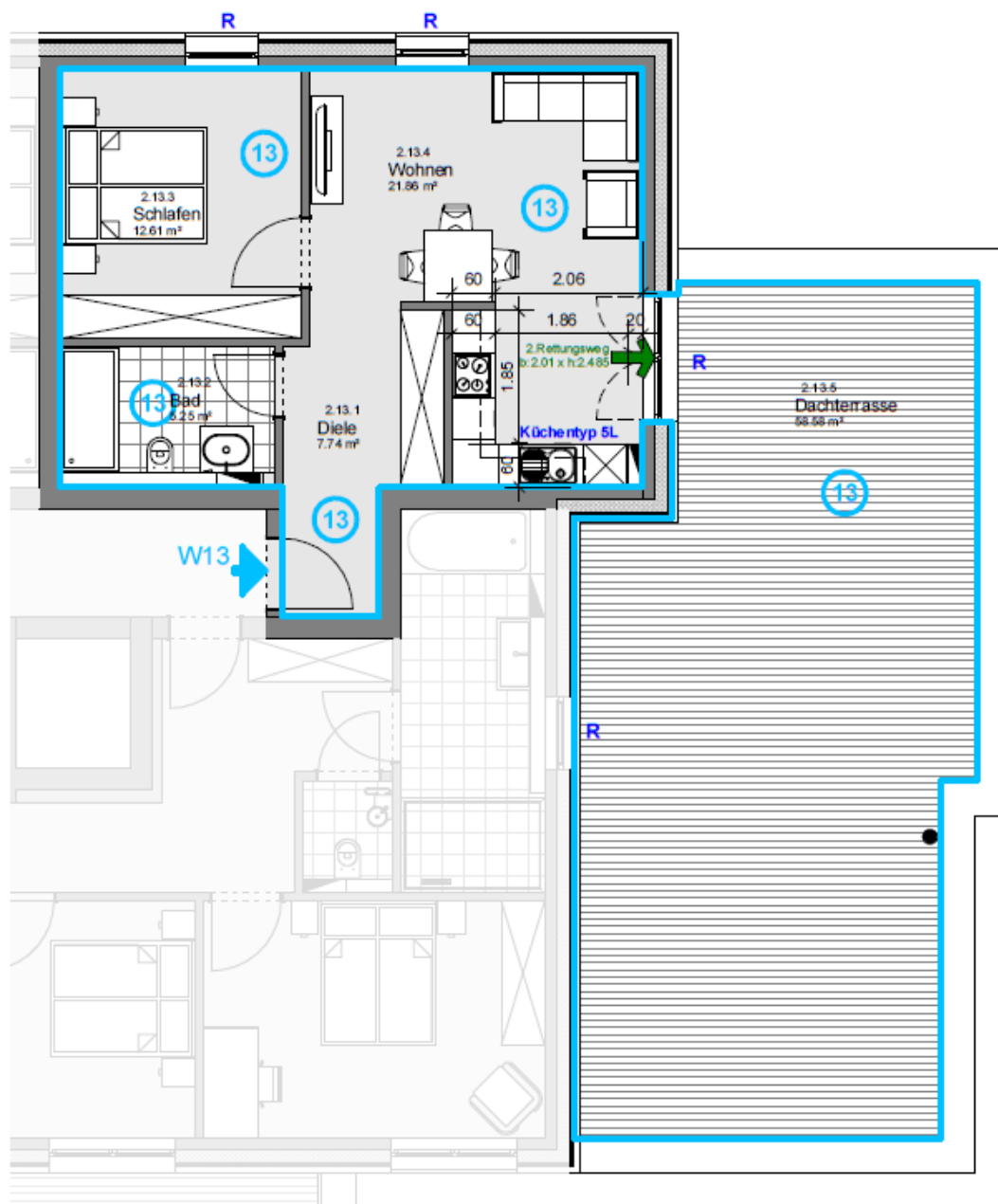




Wohnung 13 = 47,46 m²
+ Dachterrasse x 0,5 = 29,29 m²
- 1,5%
W13 = 46,75 + 29,29 = 76,04 m²

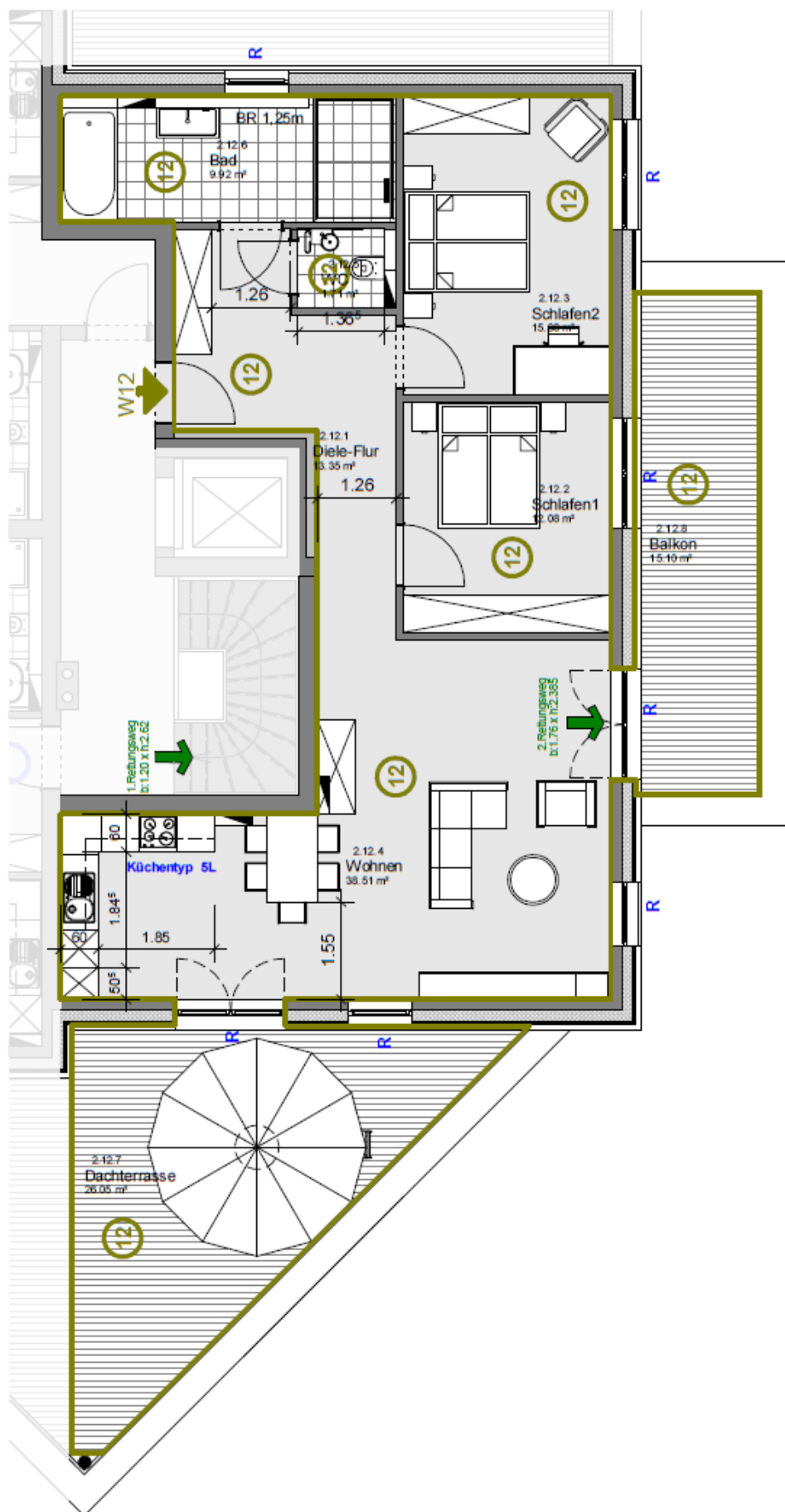


Maßstab
1 : 100

Neubau eines Mehrfamilienhauses Poeckstrasse 14

Wohnung 13

Plannummer
W13-STG



Maßstab
1 : 100

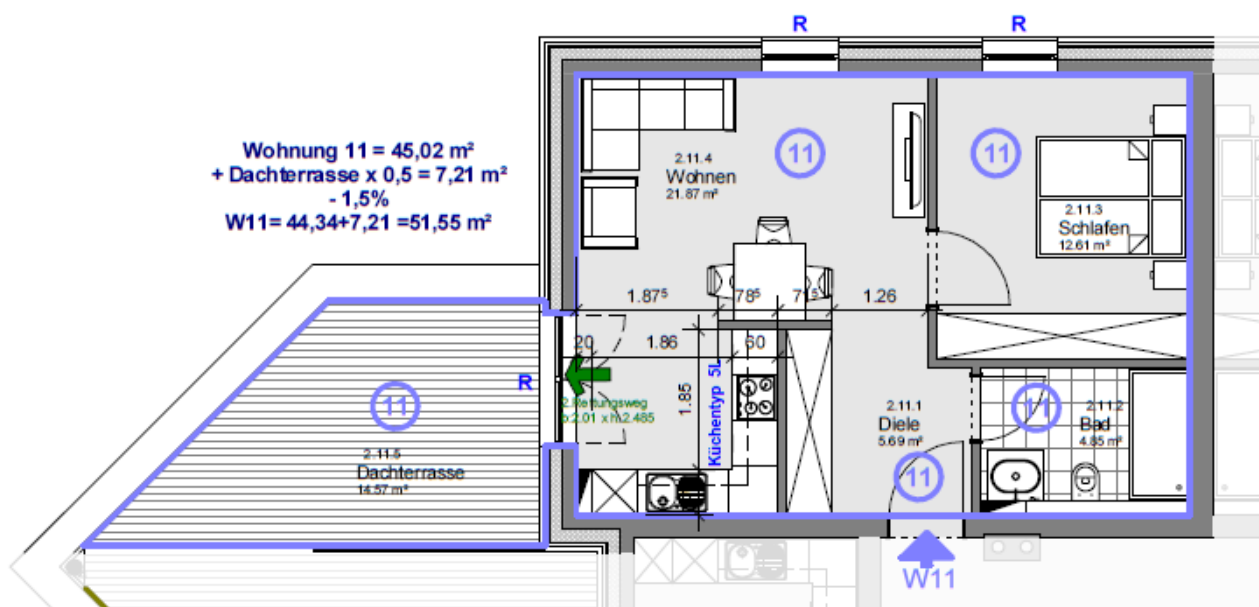
Neubau eines Mehrfamilienhauses Poeckstrasse 14

Wohnung 12

Plannummer
W12-STG



Wohnung 11 = 45,02 m²
+ Dachterrasse x 0,5 = 7,21 m²
- 1,5%
W11 = 44,34 + 7,21 = 51,55 m²



Maßstab
1 : 100

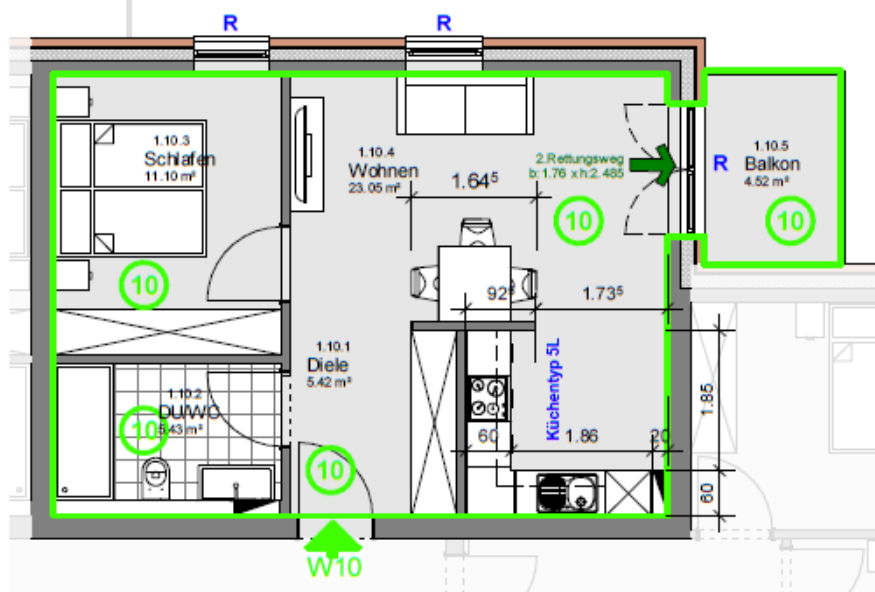
Neubau eines Mehrfamilienhauses Poeckstrasse 14

Wohnung 11

Plannummer
W11-STG



Wohnung 10=45,00 m²
+Balkon x 0,5 = 2,26 m²
- 1,5%
W10= 44,33+2,26 = 46,59 m²

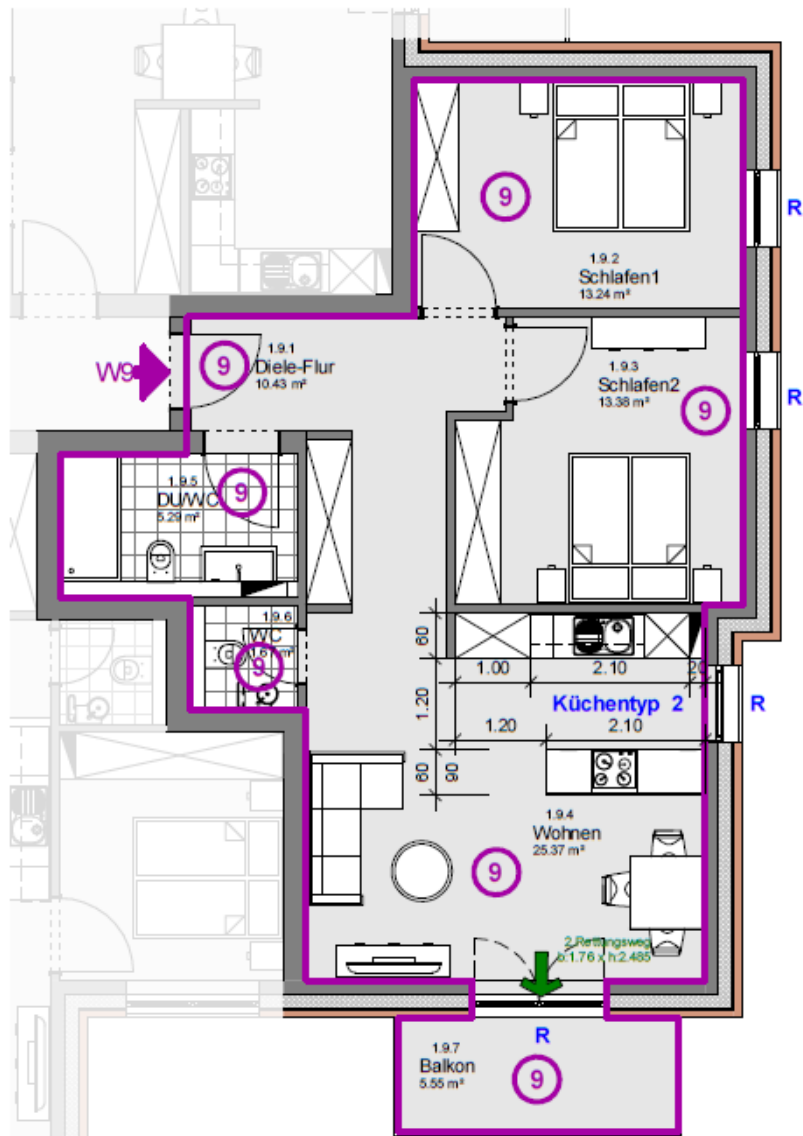


Maßstab
1 : 100

Neubau eines Mehrfamilienhauses Poeckstrasse 14

Wohnung 10

Plannummer
W10-10G



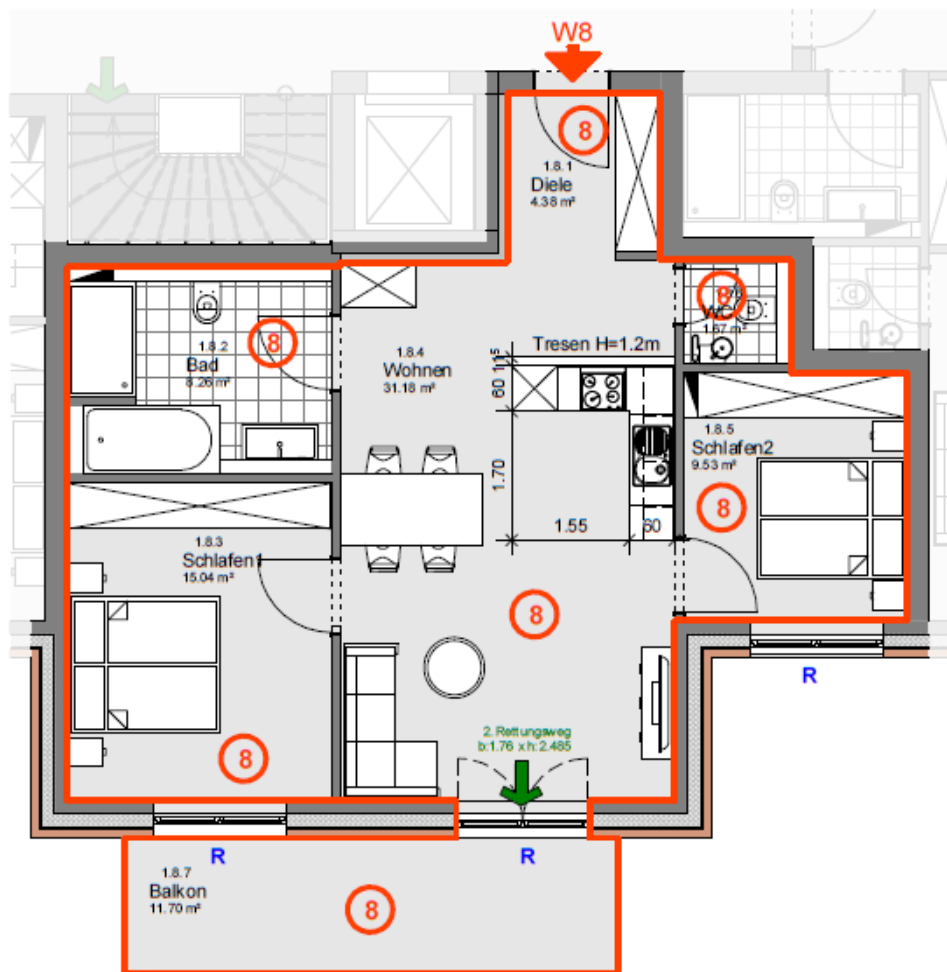
Wohnung 9 = 69,38 m²
+Balkon x 0,5 = 2,78 m²
- 1,5%
W9= 68,34+2,78 = 71,11 m²

Maßstab
1 : 100

Neubau eines Mehrfamilienhauses Poeckstrasse 14

Wohnung 9

Plannummer
W9-10G



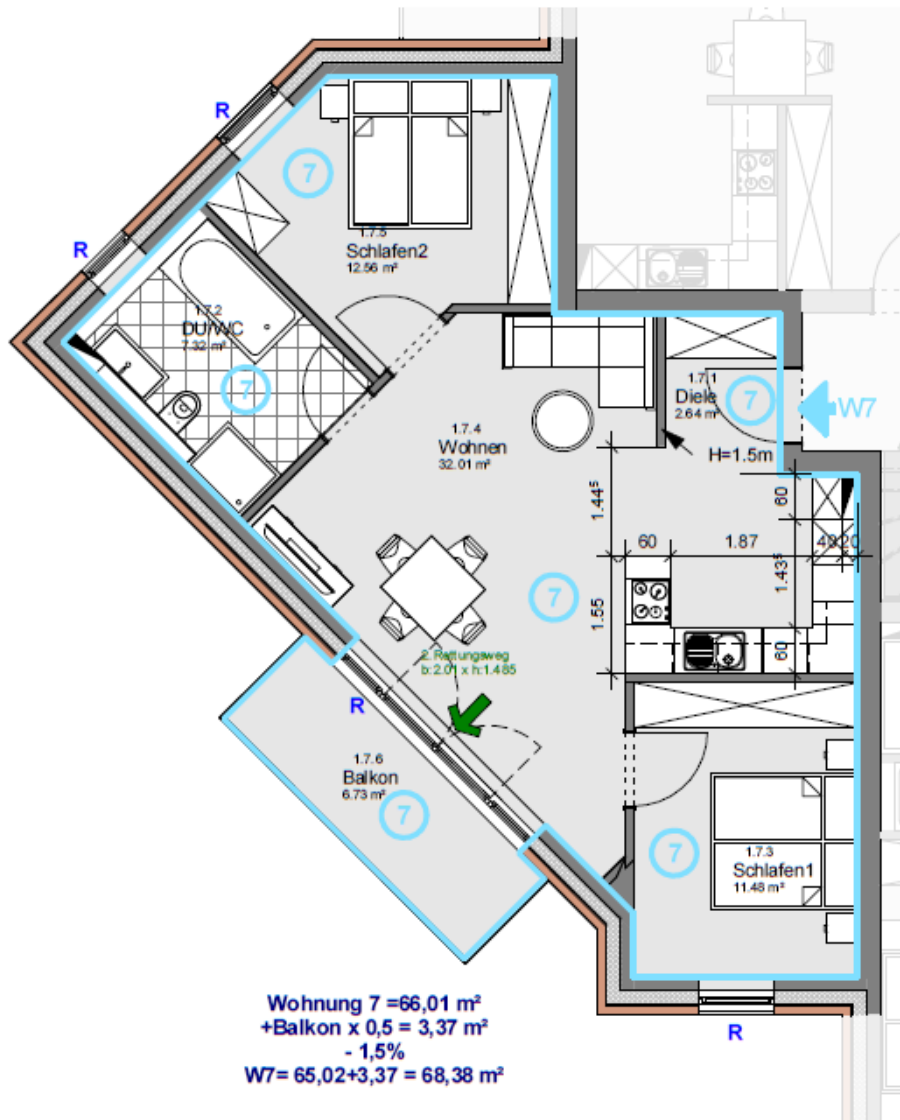
Wohnung 8 = 70,06 m²
+ Balkon x 0,5 = 5,85 m²
- 1,5%
W8 = 69,01 + 5,85 = 74,86 m²

Maßstab
1 : 100

Neubau eines Mehrfamilienhauses Poeckstrasse 14

Wohnung 8

Plannummer
W8-10G



Maßstab
1 : 100

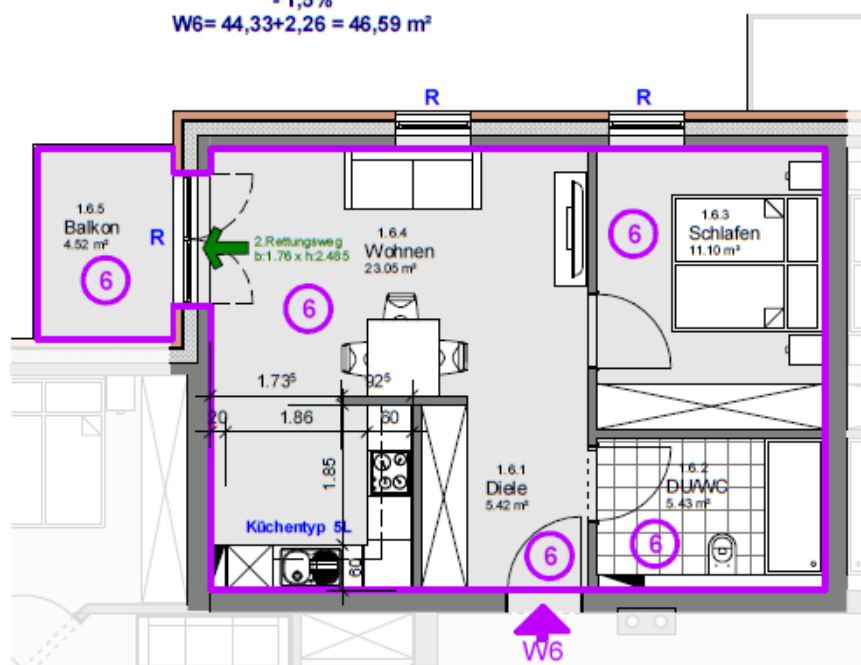
Neubau eines Mehrfamilienhauses Poeckstrasse 14

Wohnung 7

Plannummer
W7-10G



Wohnung 6 = 45,00 m²
+Balkon x 0,5 = 2,26 m²
- 1,5%
W6= 44,33+2,26 = 46,59 m²



Maßstab
1 : 100

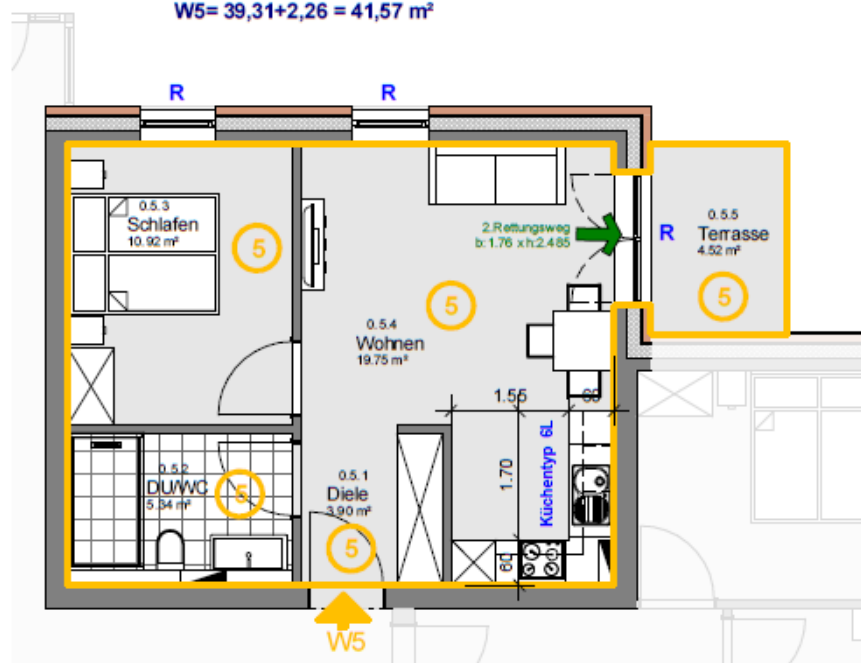
Neubau eines Mehrfamilienhauses Poeckstrasse 14

Wohnung 6

Plannummer
W6-10G



Wohnung 5= 39,91 m²
+Terrasse x 0,5 = 2,26 m²
- 1,5%
W5= 39,31+2,26 = 41,57 m²

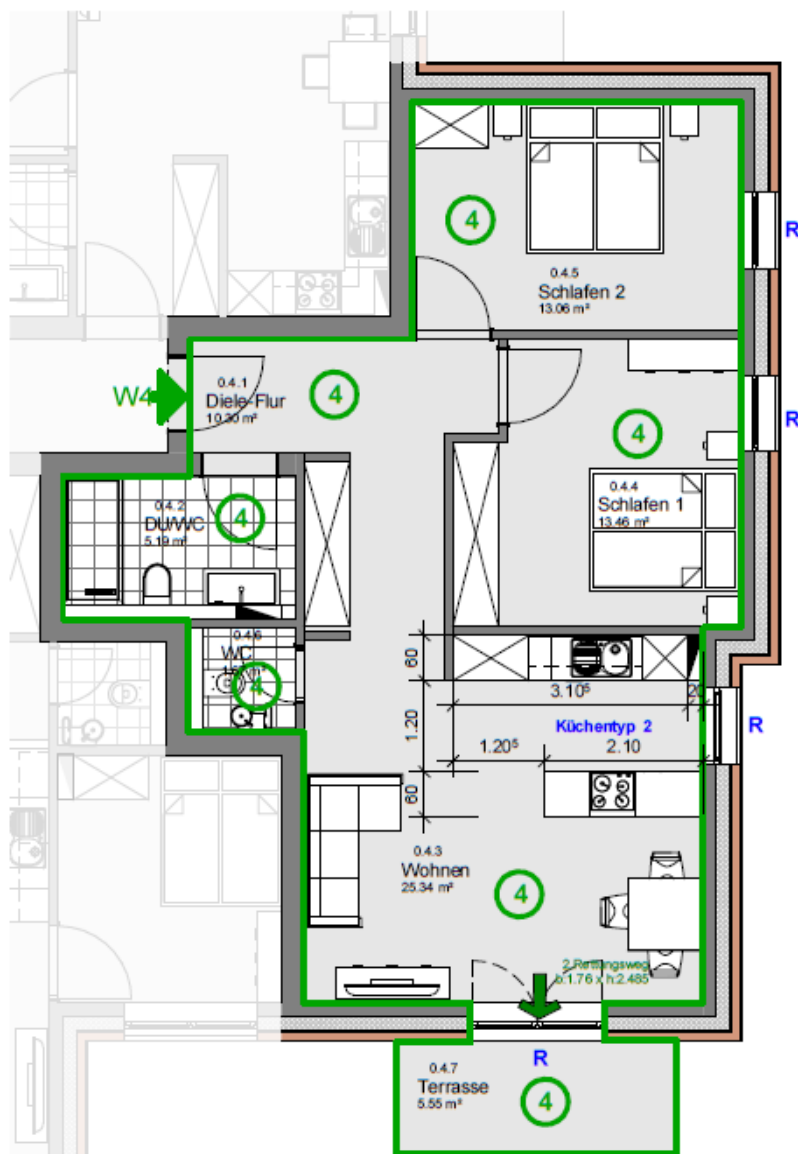


Maßstab
1 : 100

Neubau eines Mehrfamilienhauses Poeckstrasse 14

Wohnung 5

Plannummer
W5-EG



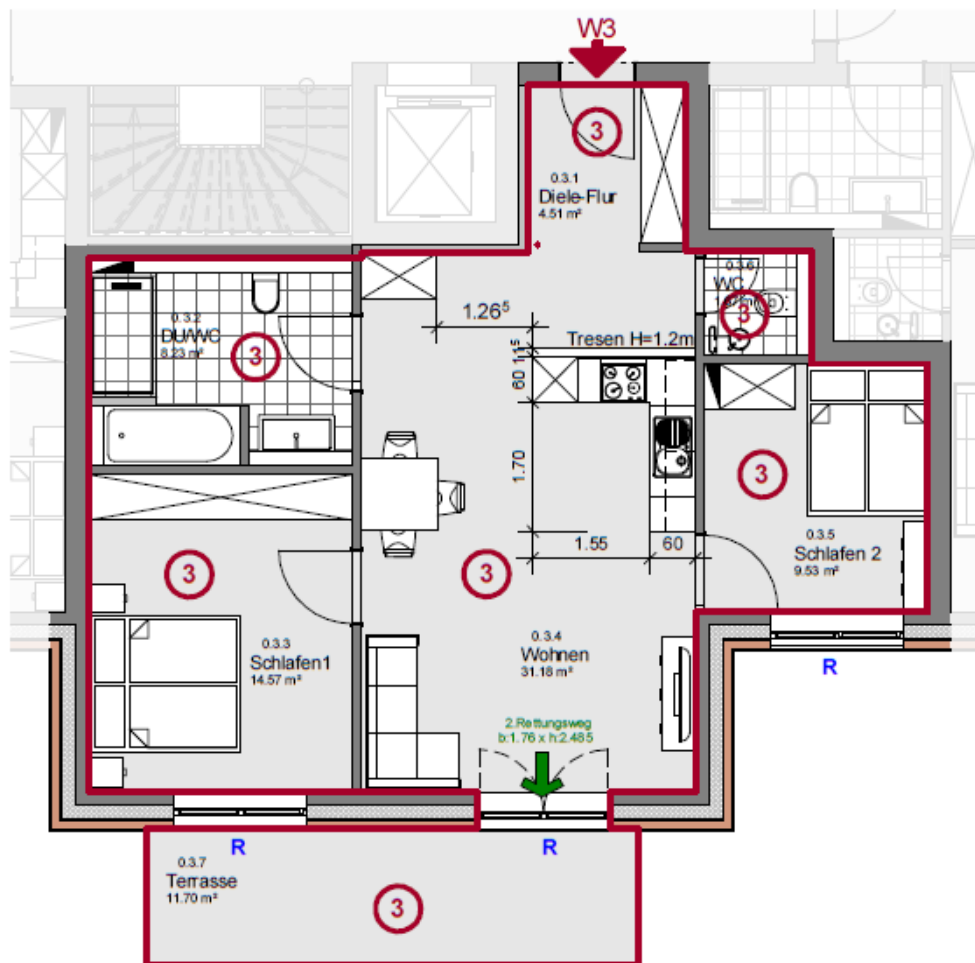
Wohnung 4 = 69,02 m²
+Terrasse x 0,5 = 2,78 m²
- 1,5%
W4= 67,98+2,78 = 70,76 m²

Maßstab
1 : 100

Neubau eines Mehrfamilienhauses Poeckstrasse 14

Wohnung 4

Plannummer
W4-EG



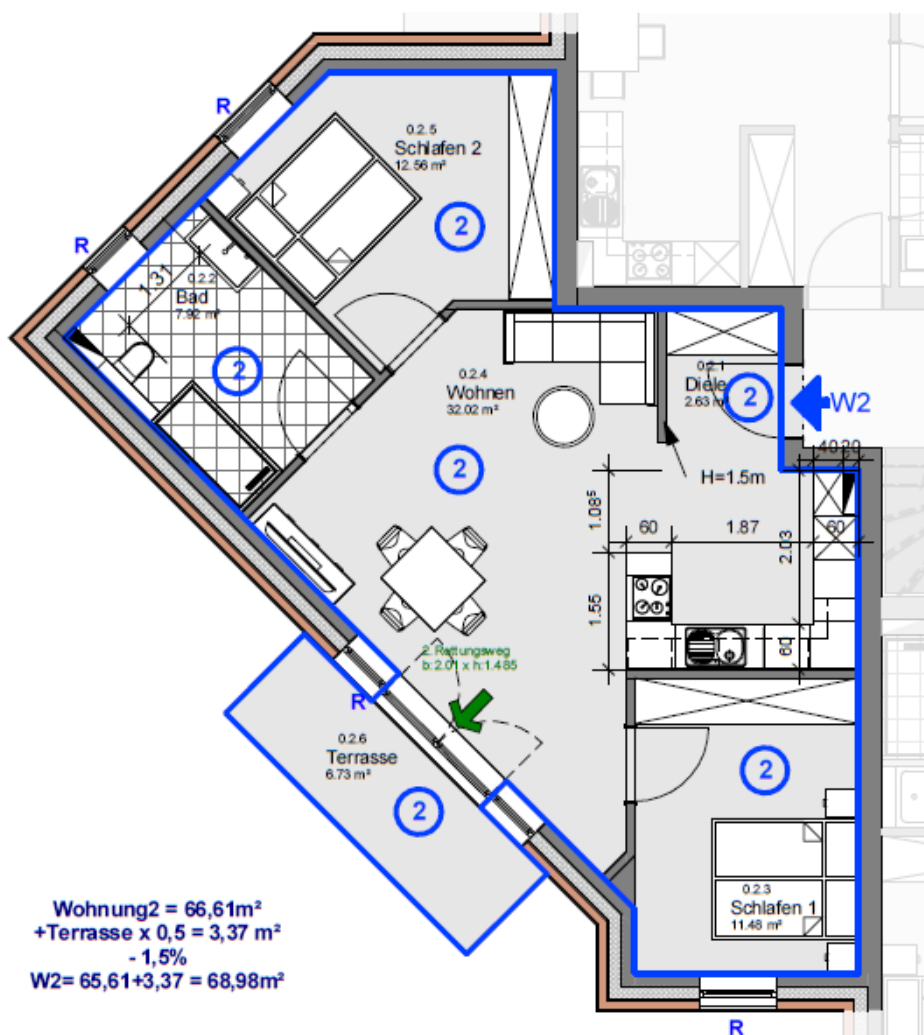
Wohnung 3 = 69,69 m²
+Terrasse x 0,5 = 5,85 m²
- 1,5%
W3= 68,64+5,85 = 74,49 m²

Maßstab
1 : 100

Neubau eines Mehrfamilienhauses Poeckstrasse 14

Wohnung 3

Plannummer
W3-EG



Wohnung 2 = 66,61m²
+Terrasse x 0,5 = 3,37 m²
- 1,5%
W2= 65,61+3,37 = 68,98m²

Maßstab
1 : 100

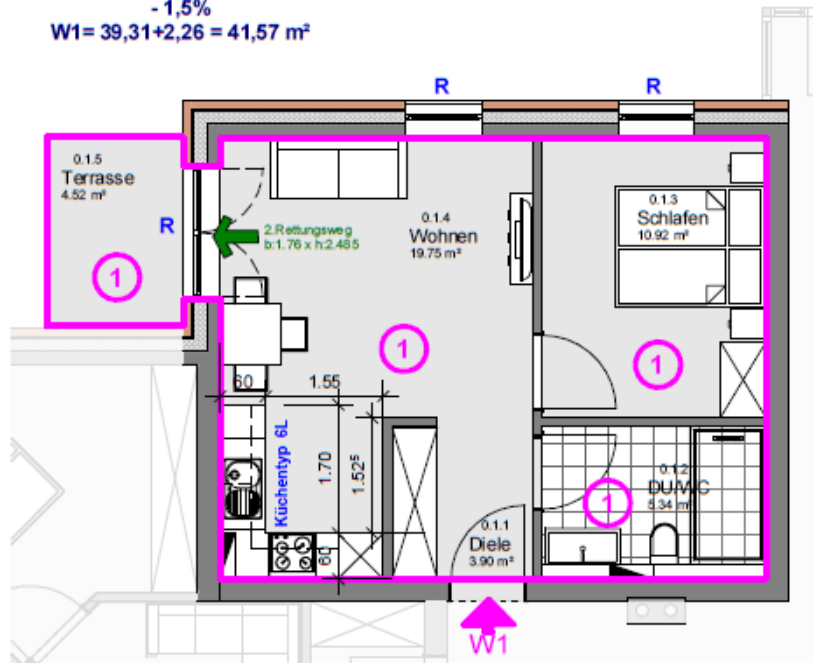
Neubau eines Mehrfamilienhauses Poeckstrasse 14

Wohnung 2

Plannummer
W2-EG



Wohnung 1= 39,91 m²
+Terrasse x 0,5 = 2,26 m²
- 1,5%
W1= 39,31+2,26 = 41,57 m²



Maßstab
1 : 100

Neubau eines Mehrfamilienhauses Poeckstrasse 14

Wohnung 1

Plannummer
W1-EG